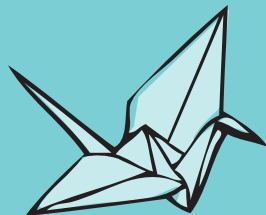




AIUTACI



AD AIUTARE LE FAMIGLIE FRAGILI IN ONCOLOGIA



PROGETTO PROTEZIONE FAMIGLIE FRAGILI

Il Progetto Protezione Famiglie Fragili
è presente in diversi servizi
di Oncologia a Torino e dintorni

Una rete di supporto
psicosociale
per le famiglie fragili
dei malati oncologici

SOSTIENICI

ANCHE TU

UNA RETE DI SUPPORTO PER LE FAMIGLIE FRAGILI DEI MALATI ONCOLOGICI

Il **Progetto Protezione Famiglia** nasce nel 2002 a cura della Fondazione FARO per offrire risposte concrete ai bisogni delle famiglie più svantaggiate che si trovano ad affrontare la malattia oncologica e, in alcuni casi, la morte di un familiare.

Il progetto si rivolge in particolare alle famiglie nelle quali sono presenti elementi di fragilità e che sono per questo particolarmente vulnerabili nel periodo della malattia, al momento dell'eventuale morte del malato e nella successiva fase di elaborazione del lutto.

Sono considerati elementi di "fragilità":

la presenza di bambini o adolescenti o giovani adulti; la presenza di altri membri colpiti da patologia organica o psichiatrica, da disabilità e/o grave disagio, da tossicodipendenza o etilismo; l'appartenenza a nuclei ristretti e isolati, costituiti dai soli due coniugi, spesso anziani, o impoveriti dalla malattia; l'appartenenza a minoranze sociali con difficoltà di integrazione linguistica e culturale; la presenza di recenti esperienze traumatiche o di perdita.

INFO

www.reteoncologica.it
protezionefamiglia@reteoncologica.it

l'uovodicolombo - torino

Per poter proseguire in questa attività chiediamo un piccolo gesto di solidarietà a chiunque, privato o Azienda, voglia sostenerci, impegnandoci sin da ora a fornire un dettagliato rendiconto sull'utilizzo delle somme raccolte.

INVIARE IL TUO CONTRIBUTO A:

Il Mondo di Joele

BANCA UNICREDIT

IBAN: IT03R0200830689000103241247

indicando nella causale del versamento
"Progetto Protezione Famiglie Fragili"

il mondo
di Joele
onlus