



Ministero della Salute



LOGO
REGIONALE

LOGO
AZIENDALE

Progetto CCM “Definizione e implementazione di un sistema di monitoraggio del rispetto della normativa sul fumo in Italia”: monitoraggio negli ambienti sanitari.





Programma CCM Fumo **coordinato dalla Regione del Veneto**

Definizione e implementazione di un sistema di monitoraggio del rispetto della normativa sul fumo in Italia.

OB1: Definire e sviluppare un sistema permanente di monitoraggio nazionale per la rilevazione del rispetto della normativa sul fumo in Italia

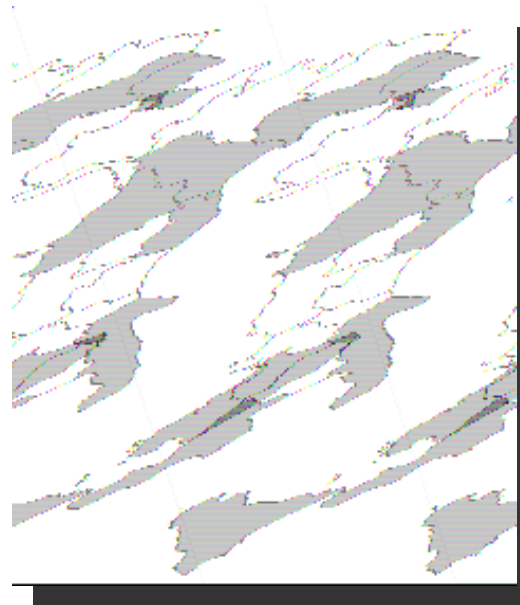


Ambiti di monitoraggio

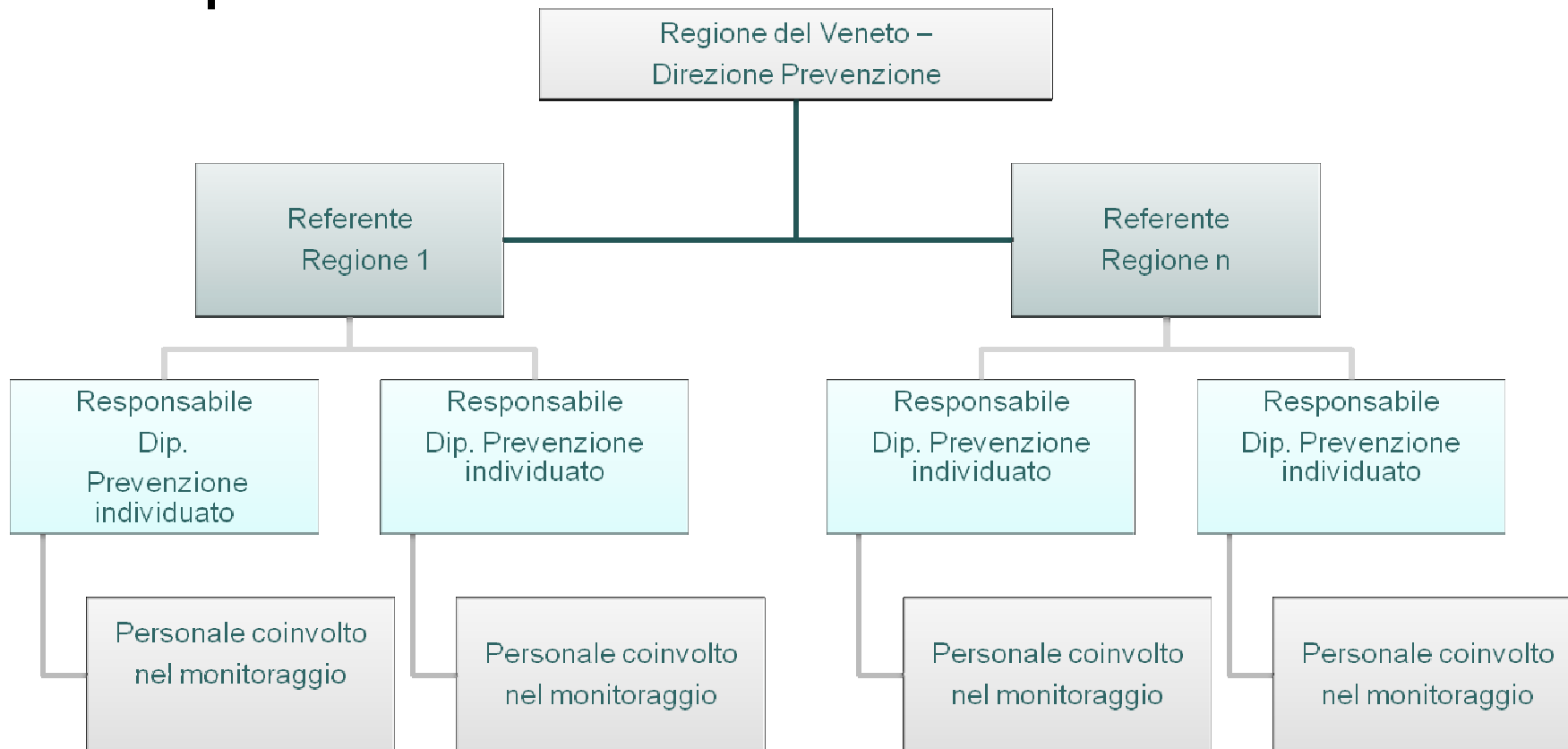
- **Esercizi pubblici**
- **Ambienti di lavoro privati**
- **Ambienti sanitari**

La rete per il monitoraggio: le Regioni coinvolte

- **Valle d'Aosta**
- **Friuli Venezia Giulia**
- **Emilia-Romagna**
- **Marche**
- **Toscana**
- **Puglia**
- **Calabria**
- **Sardegna**
- **Sicilia**
- **Veneto**



La rete per il monitoraggio: le persone coinvolte





La rete per il monitoraggio: i Dipartimenti coinvolti

10 Regioni - 38 Dipartimenti coinvolti

	Regioni	Adesioni Dipartimenti	Avviato
Esercizi pubblici	9	31	26
Ambienti di lavoro privati	9	21	20
Ambienti sanitari	9	15	—



Perché gli ambienti sanitari

negli ospedali si fuma

- Indagine Ospedale Bufalini di Cesena (2005)
 - 31% fumatori
 - 70% fuma nel luogo di lavoro
 - 64% spazi esterni
 - 43% spazi dove non accedono pazienti
 - 20% spazi comuni (bagni, corridoi, scale...)
 - 16% anche in luoghi dove hanno accesso i pazienti



Perché gli ambienti sanitari

**Ospedale e ambienti sanitari sono
luoghi che promuovono la salute**

Non solo diagnosi e cura

Il progetto di monitoraggio negli ambienti sanitari





HPH – Ospedali e Servizi Sanitari che promuovono la salute

HPH propone agli operatori di Strutture Sanitarie di sottoscrivere la TFU Charter per impegnarsi a sostenere azioni atte a contrastare il tabagismo e creare Ospedali e Servizi Sanitari liberi dal fumo.

Per info e adesioni alla TFU Charter visitare il sito <http://hph.ulssasolo.ven.it>