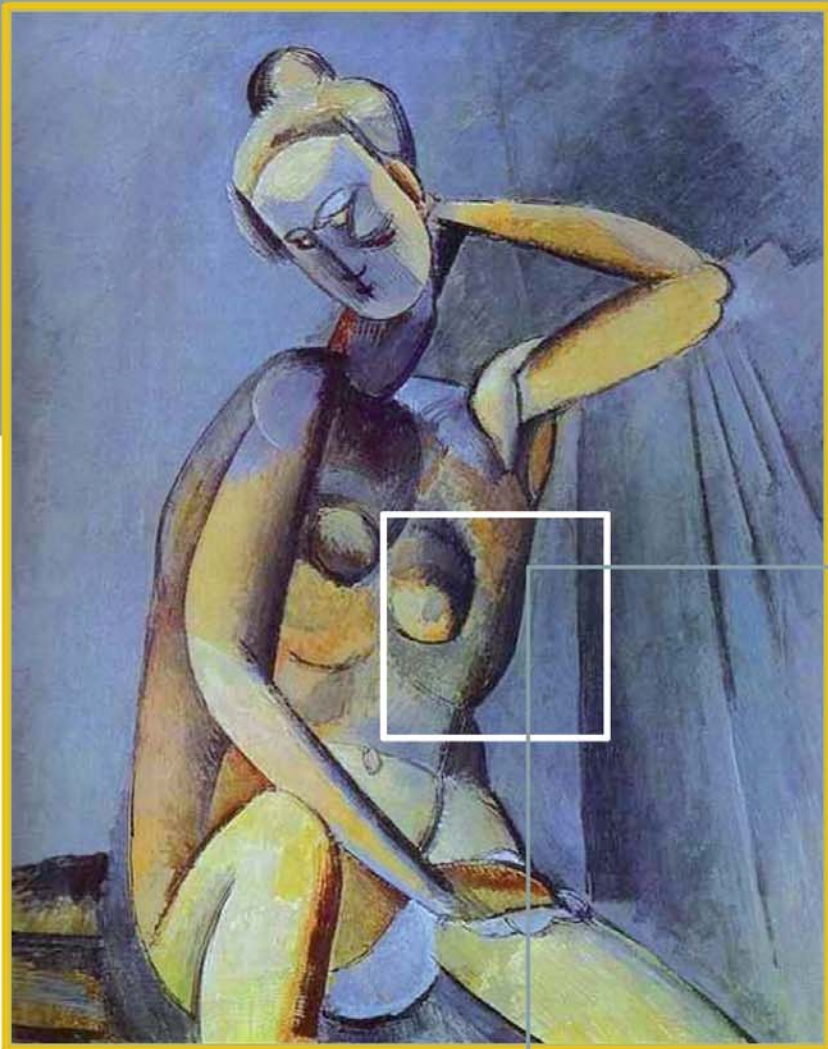


Breast Unit: Il 2016 è alle porte

5th PAVIA UPDATE ON BREAST CANCER



Venerdì 19
e Sabato 20 Giugno 2015

www.breastcancer-pavia.it



AUDITORIUM GABER
Grattacielo Pirelli
Piazza Duca D'Aosta, 3
Milano



SEGRETERIA SCIENTIFICA

Lorenzo Pavesi

Fondazione IRCCS Salvatore Maugeri, Pavia

Paolo Pedrazzoli

Fondazione IRCCS Policlinico San Matteo, Pavia

Andrea Sagona

Humanitas Cancer Center, Rozzano (MI)

Adele Sgarella

Fondazione IRCCS Policlinico San Matteo, Pavia

Corrado Tinterri

Humanitas Cancer Center, Rozzano (MI)

PROVIDER ECM NR. 265

Nadirex International Srl



ECM (EDUCAZIONE CONTINUA IN MEDICINA)

L'evento è stato accreditato presso il Ministero della Salute per l'attribuzione dei crediti formativi. Il congresso è rivolto alle seguenti figure professionali:

MEDICO CHIRURGO (*interdisciplinare*)

BIOLOGO

TECNICO SANITARIO DI LABORATORIO BIOMEDICO

TECNICO SANITARIO DI RADIOLOGIA MEDICA

CHIMICO

PSICOLOGO

INFERMIERE

OSTETRICO

FISIOTERAPISTA

Partecipanti: 200

Rif. Evento nr. 265- 120275 - nr. 13 crediti formativi

Si rende noto che, ai fini dell'acquisizione dei crediti formativi, è necessaria la presenza effettiva al 100% della durata complessiva dei lavori e almeno il 75% delle risposte corrette al questionario di valutazione dell'apprendimento. Non sono previste deroghe a tali obblighi.

NOTA BENE: Per regole ministeriali non sarà possibile erogare i crediti ECM ai partecipanti che non appartengono alle Figure Professionali e alle Discipline sopra elencate.

SEGRETERIA ORGANIZZATIVA



Nadirex International Srl

Via Riviera, 39 - 27100 PAVIA

Tel. +39 0382 525714-35 - Fax. +39 0382 525736

E-mail: info@nadirex.com - www.nadirex.com

www.breastcancer-pavia.it

ISCRIZIONE

L'iscrizione è gratuita ma obbligatoria e include:

- Partecipazione ai lavori scientifici - Kit congressuale - Attestato di frequenza - Crediti ECM - Pausa Caffè e Colazione di lavoro

MODALITÀ E TERMINI DI ISCRIZIONE

Il Congresso è a numero chiuso e prevede un massimo di 200 Partecipanti. Per iscriversi contattare la Segreteria Organizzativa Nadirex entro il **05.06.2015**.

La Segreteria si riserva di riconfermare l'avvenuta iscrizione.

Venerdì 19 Giugno 2015

- 08.00-08.45 Registrazione Partecipanti
- 08.45-09.00 Apertura del Convegno
P. Pedrazzoli (Pavia), **M. Bersani** (Milano)
- Saluti delle Autorità
M. Mantovani (Milano)
Assessore alla Salute, Regione Lombardia
M.C. Cantù (Milano)
Assessore alla Famiglia, Regione Lombardia

I SESSIONE

Rete dei Centri di Senologia

Moderatori: **A. Sgarella** (Pavia), **C. Tinterri** (Milano)

- 09.00-09.20 Il modello USA
National Accreditation Program for Breast Centers (NAPBC)
C. Kaufmann (Bellingham, WA - USA)
- 09.20-09.40 The European Commission Initiative on Breast Cancer: a voluntary quality assurance scheme for Breast Cancer Services
D. Lerda (Ispra - Varese)
- 09.40-10.00 Il modello italiano
Direzione Generale Programmazione Sanitaria
A. Ghirardini (Roma)
- 10.00-10.20 Quality assesment
R. Mansel (Cardiff - UK)
- 10.20-10.45 Discussione
Moderatore: **A. Costa** (Milano)
- 10.45-11.00 COFFEE BREAK

II SESSIONE

Qualità delle Reti di Senologia

Moderatori: **A. Ghirardini** (Roma), **M. Roncella** (Pisa)

- 11.00-13.00 TAVOLA ROTONDA: Conferenza Stato Regioni "Linee di indirizzo sulle modalità di organizzazione dei centri di senologia" e ripercussioni regionali
- Referente Regione Lombardia
M. Bersani (Milano)
 - Referente Regione Emilia Romagna
C. Naldoni (Bologna)
 - Referente Regione Toscana - **G. Amunni** (Firenze)
 - Referente Regione Veneto - **D. Mantoan** (Vicenza)
 - Referente Regione Lazio - **E. Zantedeschi** (Roma)
 - Referente Regione Puglia
D. Pentassuglia (Martina Franca, TA)
 - Direttore Regionale delle Politiche alla salute Regione Puglia - **V. Pomo** (Taranto)

- 13.00-13.20 Qualità delle cure in senologia: il contributo del Programma Nazionale Esiti
M. Davoli (Agenas, Roma)

13.20-14.00 LIGHT LUNCH

III SESSIONE

Il panorama nazionale

Moderatori: **P. Panizza** (Milano), **L. Pavesi** (Pavia)

- 14.00-14.30 Senonetwork: la Rete dei Centri di Senologia
L. Cataliotti (Firenze)
- 14.30-16.30 TAVOLA ROTONDA: Cosa sta cambiando nel panorama nazionale: gli specialisti rispondono
P. Gabanelli (Pavia), **L. Giordano** (Torino), **M. Giordano** (Como), **L. Maffioli** (Legnano, MI), **L. Mazzega Sbovata** (Aviano, PN), **R. Murgo** (San Giovanni Rotondo, FG), **A. Sapino** (Torino), **F. Sardanelli** (Milano), **C. Vidali** (Trieste)

16.30-17.00 Discussione

Sabato 20 Giugno 2015

WELCOME COFFEE

IV SESSIONE

Sostenibilità, Formazione e Comunicazione

Moderatori: **G. Farina** (Milano), **M. Melazzini** (Milano)

- 09.00-09.20 Breast Unit e sostenibilità economica
V. Tozzi (Milano)
- 09.20-09.40 Formazione in Breast Care Nursing: infermiere in senologia e case manager
L. Marotti (Firenze)
- 09.40-10.00 Ruolo dell'Università - Diploma Supplement nelle Scuole di Specializzazione
M. Taffurelli (Bologna)
- 10.00-10.20 La ricerca clinica nei Centri di Senologia
D. Generali (Cremona)
- 10.20-10.40 Donne ad alto rischio: costi, sostenibilità, criticità
E. Arbustini (Pavia)
- 10.40-12.00 TAVOLA ROTONDA: Media e percorsi di cura
- 12.00-12.20 I diritti delle donne: Ruolo delle Associazioni di Volontariato
R. D'Antona (Milano)
- 12.20-12.40 Incontro con il pubblico e le associazioni delle donne
- 12.40-13.00 Conclusioni
- Compilazione questionario ECM