

Responsabili Scientifici

- Alessandro Comandone
- Davide Ottaviani

Docenti

- Massimo Aglietta
- Mario Airolidi
- Marilena Bellò
- Mauro Bergui
- Antonella Boglione
- Giovannino Ciccone
- Raffaella Ferraris
- Gian Paolo Ferrero Regis
- Vittorio Fusco
- Ferdinando Garetto
- Giancarlo Gino
- Giovanni Grignani
- Giovanni Carlo Isaia
- Alessandra Linari
- Gianluca Maniscalco
- Carlo Mariconda
- Cinzia Ortega
- Raimondo Piana
- Claudia Rosmino
- Alessandro Valle

Sede dell'evento
Presidio Sanitario Gradenigo

Sala Rossa
Corso Regina Margherita, 10 - Torino

Ufficio Formazione
del Presidio Sanitario Gradenigo

Sabrina Grigolo - Sara Mascheroni
Tel. 011 8151548/222
e-mail:
ufficio.formazione@gradenigo.it

E.C.M.

Questo evento formativo è accreditato nel programma regionale di Educazione Continua in Medicina (E.C.M. Regione Piemonte). Per ottenere l'attribuzione dei crediti E.C.M. è necessario partecipare all'intera durata dei lavori scientifici - per i quali è prevista la verifica delle presenze - compilare completamente il fascicolo E.C.M., rispondere correttamente ad almeno il 75% delle domande e restituire il fascicolo alla Segreteria E.C.M. al termine dei lavori. A conclusione dell'attività formativa sarà consegnato un attestato di partecipazione, mentre il certificato riportante i crediti E.C.M. sarà inviato successivamente al completamento della procedura di validazione. **All'evento sono stati assegnati 6 crediti formativi.**

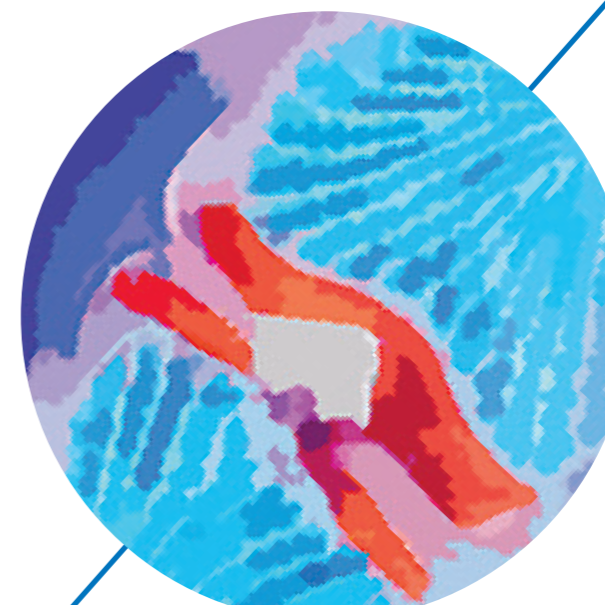
Il corso persegue il seguente obiettivo formativo (di processo): Area Oncologica.



Con il contributo educativo di



Il **paziente** con lesioni ossee.
Unico percorso, un solo **obiettivo**



TORINO 13 DICEMBRE 2014

Presidio Sanitario Gradenigo
S A L A R O S S A

PROGRAMMAPRELIMINARE

8.00 • Registrazione dei partecipanti e caffè di benvenuto

8.30 • Presentazione del Convegno
Alessandro Comandone

9.00 • **SESSIONE 1 • Aspetti organizzativi**
Moderatori: Massimo Aglietta, Alessandro Comandone

9.00 Il ruolo della Rete Oncologica e perché il GIC:
meglio tanti insieme che uno tante volte

9.15 Epidemiologia: un'idea del problema

9.30 Linee guida di RETE

9.45 ISO: novità o ruolo consolidato

10.00 Bone Health

10.15 **Discussione**

10.30 Coffee break



11.00 • **SESSIONE 2 • Lesioni pseudo-tumorali primitive dell'osso**
Moderatori: Alessandro Comandone, Giancarlo Gino

11.00 Il ruolo dell'anatomopatologo

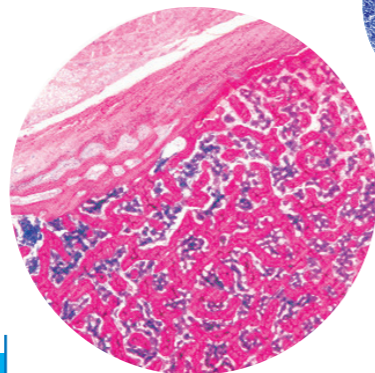
11.15 Terapia Chirurgica

11.30 Inquadramento delle lesioni ossee primitive

11.45 Terapia Medica

12.00 **Discussione**

12.30 Lunch



Raffaella Ferraris

Giovannino Ciccone

Vittorio Fusco

Davide Ottaviani

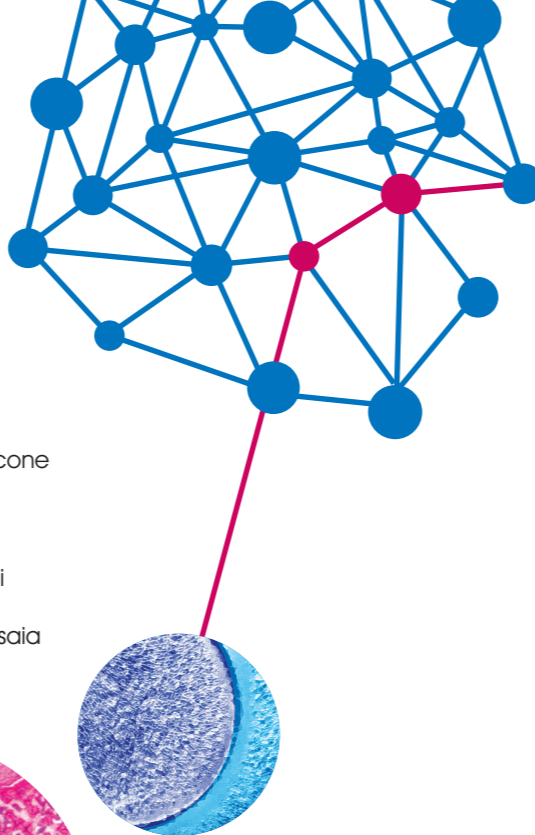
Giovanni Carlo Isaia

Alessandra Linari

Raimondo Piana

Giovanni Grignani

Antonella Boglione



14.00 • **SESSIONE 3 • Le metastasi ossee**
Moderatori: Carlo Mariconda, Vittorio Fusco

14.00 Chirurgia delle metastasi ossee

14.15 **TERAPIA MEDICA**

- i BPs e Denosumab
- Nuove target-terapie

14.45 Il ruolo della RT

15.00 Il ruolo della medicina nucleare

15.15 Trattamenti invasivi loco-regionali, VTP e RF

15.30 **Discussione**

15.45 Coffee break

16.15 • **SESSIONE 4 • Osteonecrosi, dolore e cure palliative**
Moderatori: Alessandro Valle, Mario Airolidi

16.15 ONJ: perché non sottostimarlo

16.3 BtCP: nuovi approcci terapeutici

16.45 Il dolore cronico: trattamento

17.00 Simultaneous Care: quando e perché

17.15 **Discussione**

17.45 • Tavola Rotonda / Confronto tra esperienze

18.15 • Compilazione questionario E.C.M. / Conclusioni

13

DICEMBRE 2014

Gian Paolo Ferrero Regis

Davide Ottaviani
Cinzia Ortega

Claudia Rosmino

Marilena Bellò

Mauro Bergui

Vittorio Fusco

Davide Ottaviani

Gialunluca Maniscalco

Ferdinando Garetto

Il **paziente** con lesioni ossee.
Unico percorso, un solo **obiettivo**

