





PROGETTO PROTEZIONE FAMIGLIE FRAGILI: ACCOGLIERE UN MALATO ONCOLOGICO, ACCOGLIERE UNA FAMIGLIA.

MODALITA' DI ISCRIZIONE Le iscrizioni devono essere inviate alla SEGRETERIA ORGANIZZATIVA: mpezzin@cittadelasalute.to.it	DESTINATARI N° 130 POTENZIALI INVIANI AL PROGETTO PFFF: Operatori sanitari dei reparti oncologici ospedalieri CAS, DH e reparti di degenza oncologia ed ematologia delle UOCP, medici di famiglia, membri delle ODV, assistenti sociali) o una loro rappresentanza	   S.S. FORMAZIONE PERMANENTE E AGGIORNAMENTO Evento Formativo Residenziale NON accreditato
SEGRETERIA ORGANIZZATIVA MARINA PEZZIN Mail: mpezzin@cittadelasalute.to.it	RESPONSABILE/I SCIENTIFICO/I GALLO GLORIA VERBALE MICHELA	PROGETTO PROTEZIONE FAMIGLIE FRAGILI: ACCOGLIERE UN MALATO ONCOLOGICO, ACCOGLIERE UNA FAMIGLIA-CORSO BASE 
	PROGETTISTA CARLOTTA PEZZANA carlotto@reteoncologia.it in collaborazione con CLARICE LAURA - I.F.O. Formazione Enti Esteri ADU Città della Salute e della Scienza di Torino	DATE Ediz.1: 2 Marzo 2021
	DOCENTI/FORMATORI O.Bertetto C.Gai G.Gallo P.Giribaldi M.Verbale	ORARIO Dalle ore 13.30 alle ore 16.30
		SEDE Rete Oncologia - Web
		ECM REGIONE PIEMONTE CODICE: 20210199 Il corso è inserito nel sistema ECM senza crediti formativi

**PROGETTO
PROTEZIONE
FAMIGLIE FRAGILI:
ACCOGLIERE UN
MALATO
ONCOLOGICO,
ACCOGLIERE UNA
FAMIGLIA.**

h. 13.30-13.45
Accoglienza e presentazione del Corso Base
(G. Gallo)

h. 13.45-14.15
Presentazione del Progetto Protezione Famiglie Fragili
(O.Bertetto)

h. 14.15-14.45
Cornice teorica-metodologica: le parole di PPF e gli indicatori di fragilità familiare
(C.Gai)

h. 14.45-15.15
Dalla rilevazione della fragilità alla presentazione del progetto al paziente e alla famiglia, segnalazioni ed invio
(M.Verbale)

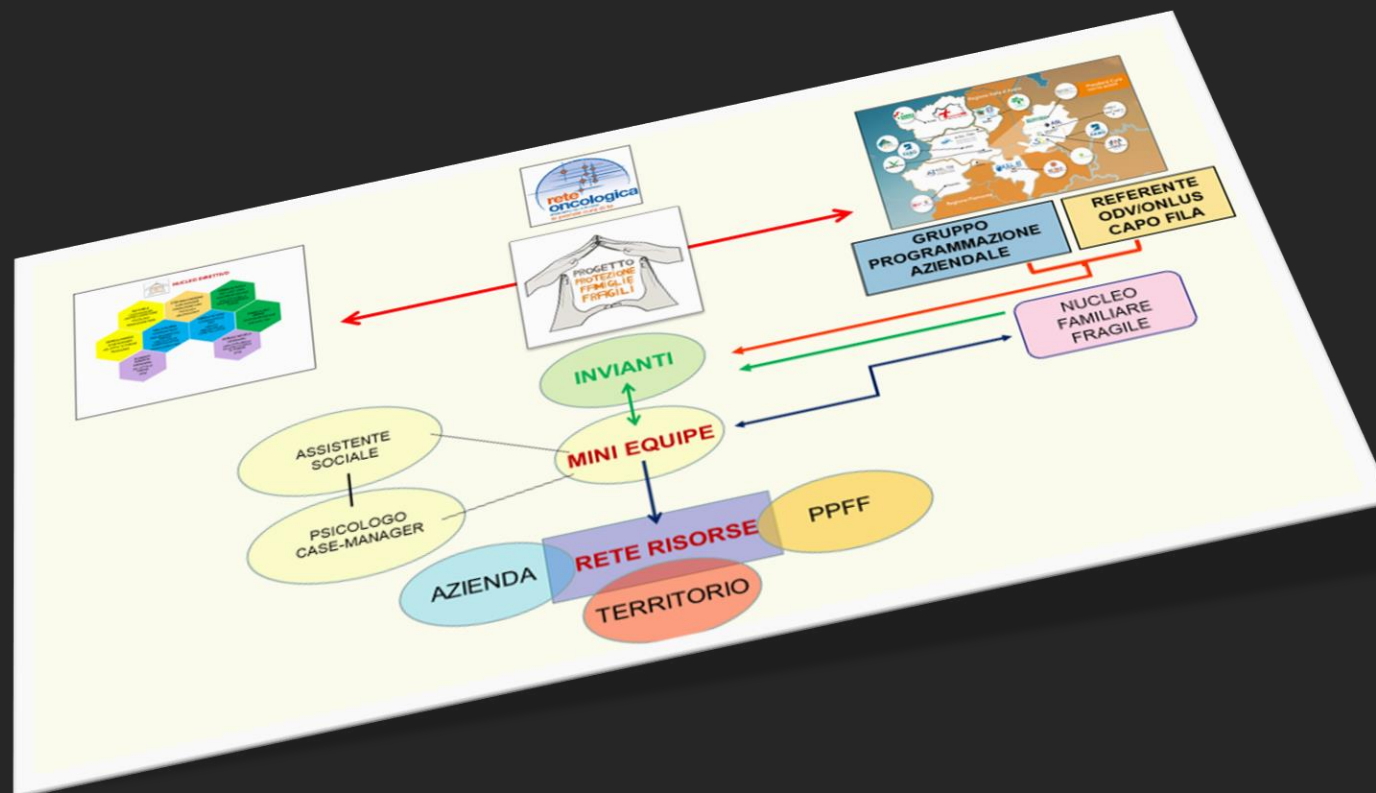
h. 15.15-15.45
La rete di sostegno, la mini-équipe, il progetto psico-sociale "su misura" per il paziente e la sua famiglia
(P.Giribaldi)

h. 15.45-16.00
Sospensione, chiusura dell'intervento di PPF e restituzione ai curanti
(M.Verbale-C.Gai)

h.16.00-16.30
Domande, risposte e chiusura del Corso
(G.Gallo)



IL PROGETTO PROTEZIONE FAMIGLIE FRAGILI



DR GLORIA GALLO



NUCLEO DIRETTIVO



GAI CARLA
CASE MANAGER
ASLTO4/LANZO-CIRIÉ
PSICOLOGA
FONDAZIONE FARO

GIRIBALDI PAOLA
OSP. SANT'ANNA
ASSISTENTE SOCIALE
AOU CITTÀ DELLA
SALUTE E SCIENZA DI
TORINO

GONELLA MARCO
CASE MANAGER
ASL CITTA' DI TORINO
PSICOLOGO

GALLO GLORIA
COORDINATRICE
NUCLEO DIRETTIVO
MEDICO
SPECIALISTA IN
CURE PALLIATIVE
FONDAZIONE FARO

SABBAA SILVANA
COORDINATRICE
ODV
MEDICO
SPECIALISTA IN
CURE PALLIATIVE

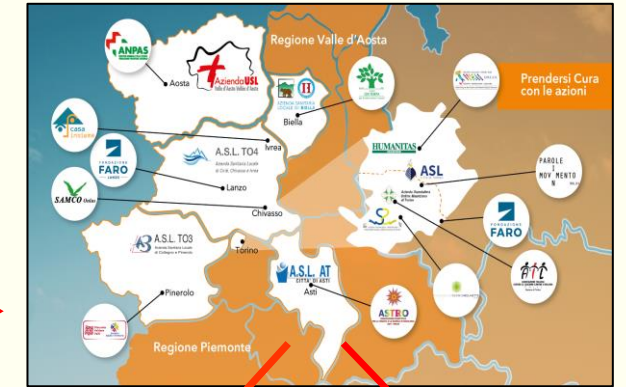
**PAMELA LÀLE
DEMOZ**
ASSISTENTE SOCIALE
CAS AUSL VDA

**CLEMENTI
SAMANTA**
INFERMIERA
ASL CITTÀ DI
TORINO
CPSE

STEFANIA CHIODINO
CASE MANAGER
FONDAZIONE FARO
PSICOLOGA
IDEATRICE PPF

VERBALE MICHELA
INFERMIERA
AOU CITTÀ DELLA
SALUTE E SCIENZA
DI TORINO
CPSE

MARINA PEZZIN
SEGRETARIA
NUCLEO DIRETTIVO



GRUPPO PROGRAMMAZIONE AZIENDALE

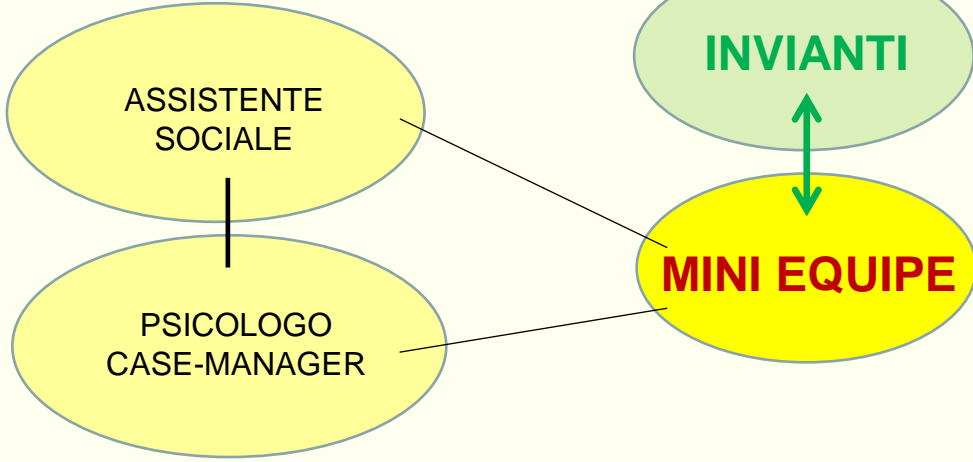
REFERENTE ODV/ONLUS CAPO FILA

FASE DI PROGRAMMAZIONE E ORGANIZZAZIONE



GRUPPO PROGRAMMAZIONE AZIENDALE

REFERENTE ODV/ONLUS CAPO FILA



NUCLEO FAMILIARE FRAGILE

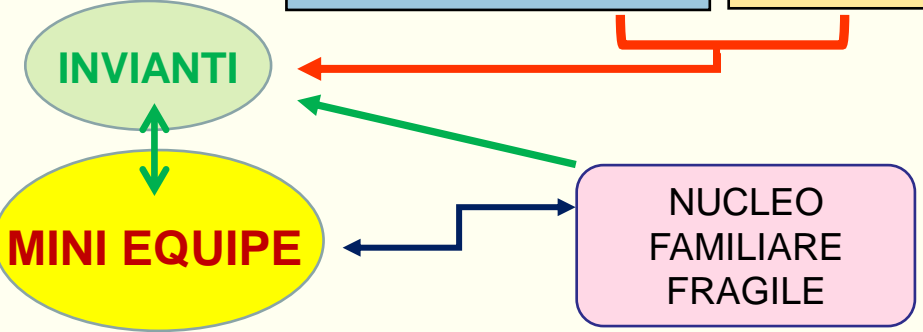
FASE D'INVIO E RESTITUZIONE



**GRUPPO
PROGRAMMAZIONE
AZIENDALE**

**REFERENTE
ODV/ONLUS
CAPO FILA**

FASE DI PRESA IN CARICO E CHIUSURA





**GRUPPO
PROGRAMMAZIONE
AZIENDALE**

**REFERENTE
ODV/ONLUS
CAPO FILA**

