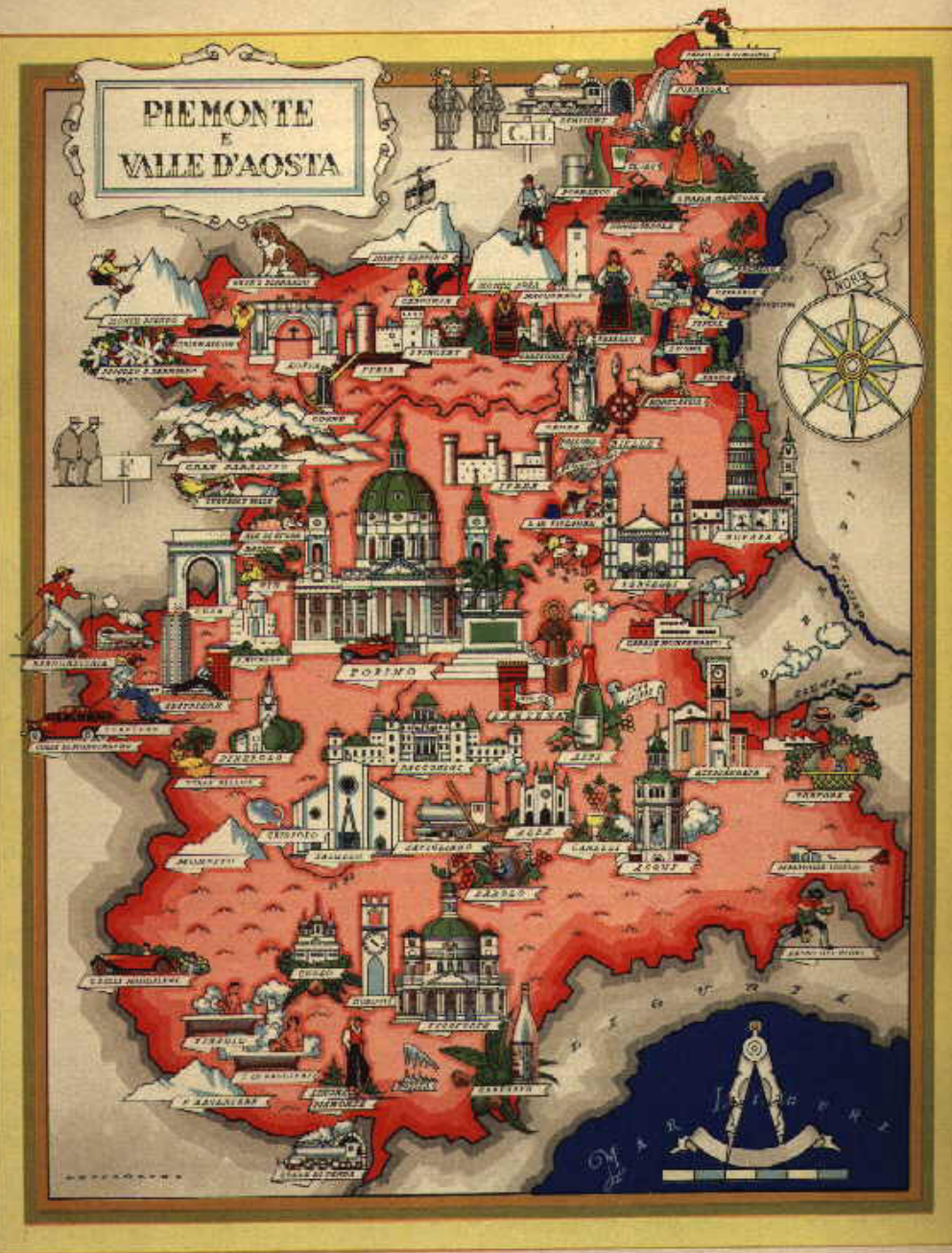


**PIEMONTE
E
VALLE D'AOSTIA**



**Gruppi di studio
del Dipartimento
interaziendale
interregionale**

**Rete Oncologica
Piemonte
Valle d'Aosta**



Torino 3 marzo 2014

**Franca Savia
Coordinatore Infermieristico
Oncologia ASL VCO**

Gruppo di Lavoro Infermieristico di Rete

Promozione e sviluppo dell'innovazione organizzativa



Da approccio tradizionale alla cura



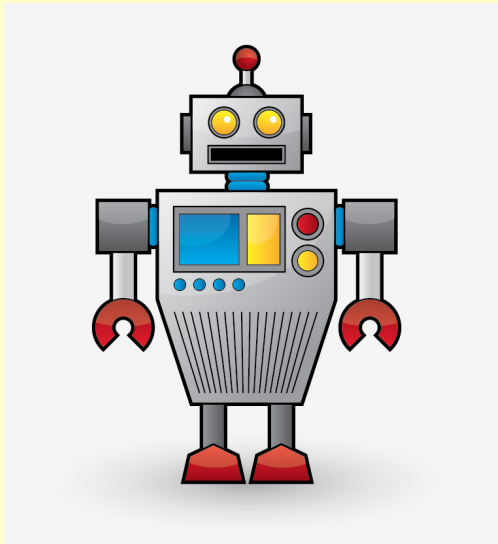
Alla “presa in carico” del paziente

Paziente identificato con la
patologia di cui è affetto che
va debellata ed eliminata.

Gli Operatori Sanitari riconoscono
come soggetti attivi i pazienti,
i loro familiari e le associazioni di
volontariato.



Rispetto
del suo benessere globale



Percorsi formativi

Modelli organizzativi e percorsi : il ruolo dell'Infermiere nella Rete Oncologica



Corso destinato ad Infermieri provenienti da Strutture in cui inizia, per ciascuna neoplasia, il percorso clinico assistenziale del paziente oncologico



Nel 2013 → n. 6 edizioni (3 giornate di studio per edizione)



- Formare il Personale infermieristico nella gestione della relazione con i pazienti oncologici e i loro familiari.
- Conoscere i modelli organizzativi della Rete Oncologica
- Fornire strumenti e metodologia per la presa in carico del paziente ed il supporto nel percorso di cura

Corso Complessità assistenziale

Un sistema di misurazione della complessità assistenziale permette di rendere visibile l'attività infermieristica e di oggettivare in modo inequivocabile la complessità assistenziale (che utilizza parametri differenti dall'intensità clinica)



Rispondere in modo più appropriato ai bisogni di natura infermieristica presentati dalle persone affette da patologia oncologica.

Nel 2013 → n.2 edizioni (3 giornate formative per edizione)



Elaborazione e attivazione schede di valutazione alla presa in carico del paziente

- Valutazione patrimonio venoso
- Rilevazione dolore
- Valutazione Geriatrica
- Progetto “Protezione Famiglia”
- Psiconcologia: valutazione della complessità



PROGETTO FOLLOW UP E STILI DI VITA

**Studio Prospettico
Osservazionale Multicentrico
per pazienti con pregresso tumore
della mammella e del colon-retto.**



- Partecipazione ai gruppi di lavoro per elaborazione, pianificazione e attivazione del progetto
- Partecipazione ai corsi di formazione



Partecipazione ai gruppi di lavoro per la realizzazione della “Bussola dei valori”

Partecipazione e collaborazione alla presentazione dell’evento del 16 novembre 2013

Verifica attivazione e operatività CAS e GIC



**Verifica presso le Strutture
Oncologiche
dell'istituzione del CAS e GIC
secondo le
disposizioni di Rete**



*Finalmente un CAS
che rispecchia la
mia idea!!*

Nel 2014..... chiede tanto

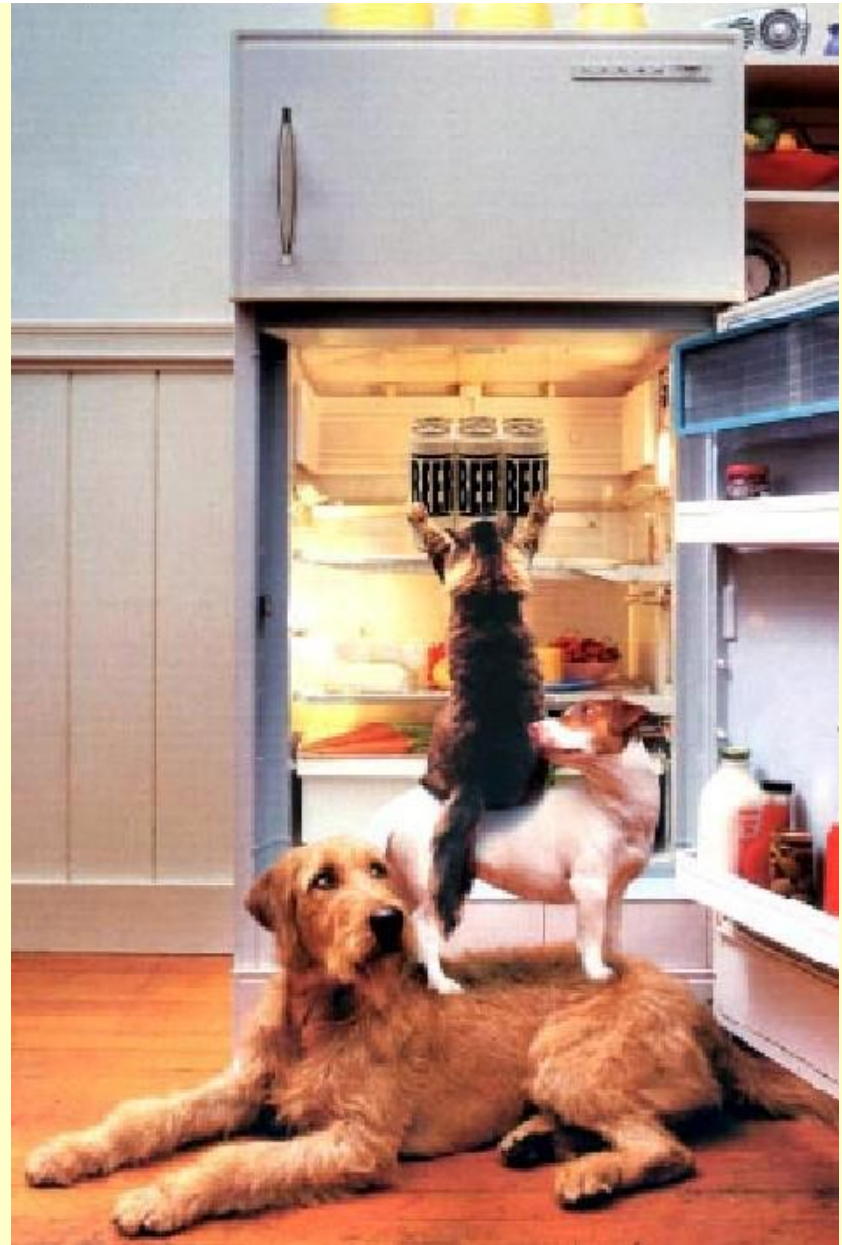


Ci chiederà di più

Sempre di più....



**...cercando però
di risolvere
i problemi insieme...**



M
A
E
IL
SEGNO

Grazie per l'attenzione

