



**Confronto, discussione
casi
e collaborazioni
nella rete di sostegno**

LA PRESA IN CARICO
MULTIPROFESSIONALE:
IL CASO DI MARA

RICHIESTA SUPPORTO PSICOLOGICO IN DAY HOSPITAL

22
ANNI

MARA

CAREGIVER
DELLA
MAMMA

FRATELLO
ETILISTA

OBESITA'

RISTRETTEZZA
ECONOMICA

I COLLOQUI PSICOLOGICI

DISTRESS LEGATO AL RUOLO DI UNICO CAREGIVER

DIFFICOLTA' A CONCENTRARSI NEGLI STUDI

DIFFICOLTA' RELAZIONALI INTERNE AL NUCLEO



SOSTEGNO NEL RUOLO DI CAREGIVER

CONTATTO CON DIETISTA

**INTERVENTO
MULTIPIROFSSIONALE**



**MIGLIORAMENTO DEI SINTOMI DI DISTRESS,
PERDITA DI PESO
ISCRIZIONE A UNA NUOVA FACOLTÀ UNIVERSITARIA, CHE LA PAZIENTE
RITENEVA PIÙ AFFINE A LEI
NASCITA DELL'AMICIZIA CON UNA COETANEA,**

**L'AGGRAVARSI DELLA SITUAZIONE DI MALATTIA DELLA MAMMA
NUOVO PEGGIORAMENTO DELLA SALUTE FISICA E PSICOLOGICA DI MARA,
AUMENTO DI PESO
MODERATA SINTOMATOLOGIA DEPRESSIVA.**



Mara viene inviata dalla Psicologa presso il Centro di Salute Mentale di competenza, dove viene presa in carico da una psichiatra. In questa fase, con l'aggravarsi della sintomatologia depressiva e del disturbo della condotta alimentare, viene costruita un rete multidisciplinare attraverso il dialogo tra la Psicologa, la Psichiatra e la Dietologa.



PPFF

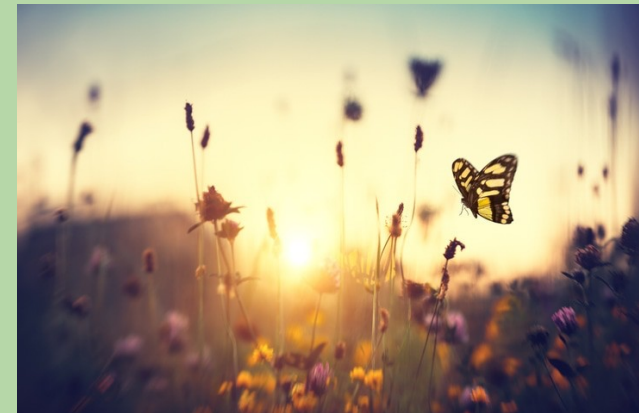
- ★ ASSISTENZA DOMICILIARE PER LA GESTIONE A CASA DELLA MAMMA E CURA DELLA CASA
- ★ CASE MANAGER PSICOLOGA
- ★ SUPPORTO DELL'ASSISTENTE SOCIALE CHE DIVENTA MOLTO IMPORTANTE PER MARA

OBIETTIVO

PIU' TEMPO LIBERO PER MARA DA DEDICARE ALLO STUDIO

SPERIMENTARE UNA MAGGIORE DISTANZA CONCRETA E RELAZIONALE DALLA MAMMA

INSERIRE NEL NUCLEO FAMILIARE UNA FIGURA ESTERNA CHE FACCI DA BONIFICA DI UN AMBIENTE FISICO E RELAZIONALE INQUINATO DA POTENTI EMOZIONI



LA PRESA IN CARICO
MULTIPROFESSIONALE:
IL CASO DI CINZIA

LA VALUTAZIONE INIZIALE AL CAS

27
ANNI

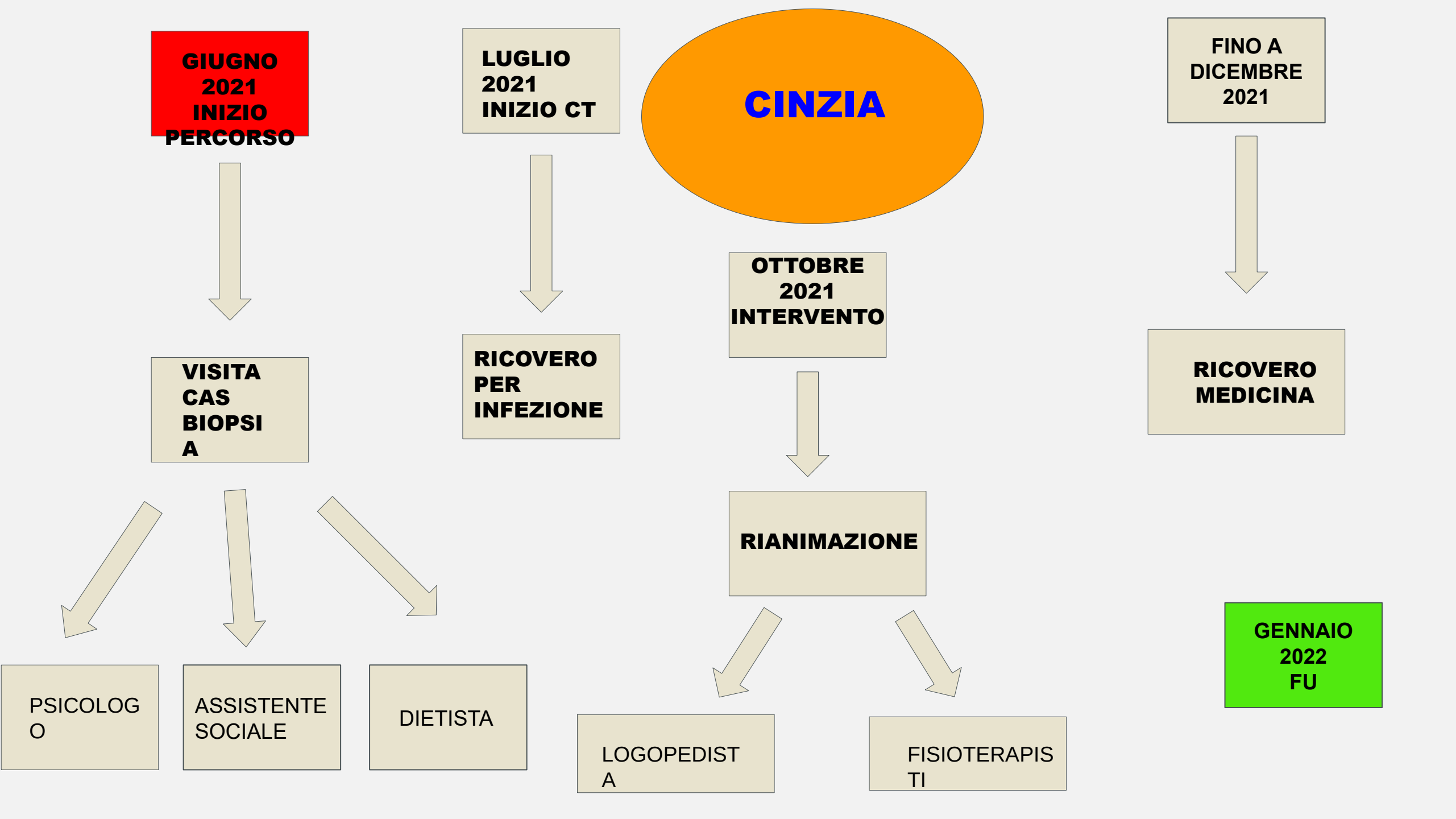
CINZIA

COLF

SARCOMA

PERUVIAN
A

UN
COMPAGNO



LA PRESA IN CARICO INFERMIERISTICA

CAS

- **FATTORI DI RISCHIO CLINICI:** (AGGRESSIVITÀ DELLA PATOLOGIA, INDICAZIONE PER INTERVENTO DEMOLITIVO...);
- **FRAGILITÀ SOCIALI:** ORIGINE STRANIERA, MANCANZA DEI DOCUMENTI DI SOGGIORNO, IMPOSSIBILITÀ DI PORTARE AVANTI IMPIEGO DA COLF, RISTRETTEZZE ECONOMICHE, SCARSO SUPPORTO SOCIALE;
- **FRAGILITÀ PSICOLOGICHE:** DIFFICOLTÀ NELLA COMUNICAZIONE DELLA DIAGNOSI AI GENITORI, PREOCCUPAZIONE PER L'IMPATTO ESTETICO E PSICOLOGICO DELL'INTERVENTO PROGRAMMATO



PPFF

LA PRESA IN CARICO DELL'ASSISTENTE SOCIALE

CASE MANAGER
ASSISTENTE SOCIALE

I COLLOQUI SOCIALI:

- IL RACCONTO DELLA STORIA (ARRIVO IN ITALIA, CASA, LAVORO, DOCUMENTI, RETI PRESENTI,)
- DECODIFICA DELLA DOMANDA :QUALI BISOGNI EMERGENTI, QUALI PAURE,QUALI RISORSE
- SUPPORTO EMOTIVO, CONTENIMENTO,ORIENTAMENTO
- ATTIVAZIONE DI RISORSE

- ★ REGOLARIZZAZIONE DEI DOCUMENTI (PERMESSO DI SOGGIORNO, TESSERA ISI, MEDICO DI BASE)
- ★ CONTATTI CON DATORE DI LAVORO
- ★ REPERIMENTO GENERI ALIMENTARI
- ★ VALUTAZIONE NECESSITA' DI ARRIVO IN ITALIA DELLA SORELLA (AMBASCIATA, CONSOLATO, VISTI, VACCINI...)
- ★ SPAZIO SETTIMANALE DEDICATO VISSUTI DI PAURA, SENSO DI SOLITUDINE, RIEMERGERE DI RICORDI DI STORIA PASSATA, DESTABILIZZAZIONE)
- ★ CONTATTO CON ASSOCIAZIONE DI PERUVIANI
- ★ CONTATTO CON PADRONE DI CASA

- ★ *L'ASSISTENTE SOCIALE DIVENTA PUNTO DI RACCORDO TRA LE DIVERSE FIGURE SANITARIE CHE RUOTANO INTORNO A CINZIA*

I COLLOQUI PSICOLOGICI



- La domanda d'ascolto
- L'urgenza dei bisogni concreti
- Il ricovero

LA PRESA IN CARICO INFERMIERISTICA

DAY HOSPITAL ONCOLOGICO

- CVC
- EDUCAZIONE TERAPEUTICA
- STANZA SINGOLA CON PERMESSO FAMILIARI



CURE

LA PRESA IN CARICO INFERMIERISTICA

REPARTO DI MEDICINA

- INFERMIERA PRIMARY
- STANZA SINGOLA BAGNO DEDICATO
- PERMESSO SPECIALE FAMILIARI
- ALIMENTAZIONE
- IMMAGINE CORPOREA, TRUCCO, CAPELLI
- CONTENIMENTO “CAPRICCI”



C
C
U
A
R
E

LA PRESA IN CARICO ASSISTENTE SOCIALE



REPARTO DI MEDICINA

- SUPPORTO E CONTENIMENTO (PASSAGGIO IN REPARTO OGNI GIORNO/DUE GIORNI)
- AIUTO NELL'ACCETTAZIONE DI NUOVA IMMAGINE DI SE'
- COORDINAMENTO TRA LE VARIE FIGURE COINVOLTE, VISTA ANCHE LA DIFFICILE PERSONALITÀ' DI CINZIA IN QUEL CONTESTO
- ACQUISTO BIGLIETTO AEREO PER LA SORELLA
- ACCOMPAGNAMENTO NEI DIVERSI PASSAGGI CLINICI CHE SAREBBERO AVVENUTI (OPERAZIONE, DEGENZA, RIABILITAZIONE) AIUTO NELLA COMPrensione REALE DEL PERCORSO
- CONOSCENZA DIRETTA DELLA RETE PRESENTE (AMICA E FIDANZATO)



LA PRESA IN CARICO INFERMIERISTICA

RIANIMAZIONE

- TAVOLA LETTERE
- INDICAZIONI SUL TEMPO (ORA, GIORNO)
- PERMESSO SPECIALE PER LA SORELLA
- RIABILITAZIONE



LA PRESA IN CARICO ASSISTENTE SOCIALE

RIANIMAZIONE

- ★ CONTENIMENTO DELLE RICHIESTE DI AIUTO E ANGOSCE
- ★ ARRIVO E ACCOMPAGNAMENTO DELLA SORELLA
- ★ SUPPORTO AL NUOVO CARE GIVER: CONTATTO CON ASSOCIAZIONE DI PERUVIANI (GENERI ALIMENTARI, DONAZIONI, SCUOLA D'ITALIANO)
- ★ COORDINAMENTO CON OPERATORI SANITARI.

LA PRESA IN CARICO PSICOLOGICA

RIANIMAZIONE



La collaborazione con
l'équipe infermieristica
della rianimazione

Il «maternage»



LA PRESA IN CARICO INFERMIERISTICA

REPARTO MEDICINA

- TRASFERIMENTO PER VOLERE DELL'EQUIPE DA REPARTO MAXILLO
- INTERVENTO SULLA PAURA DEL RITORNO A CASA



CARE

LA PRESA IN CARICO PSICOLOGICA

REPARTO MEDICINA

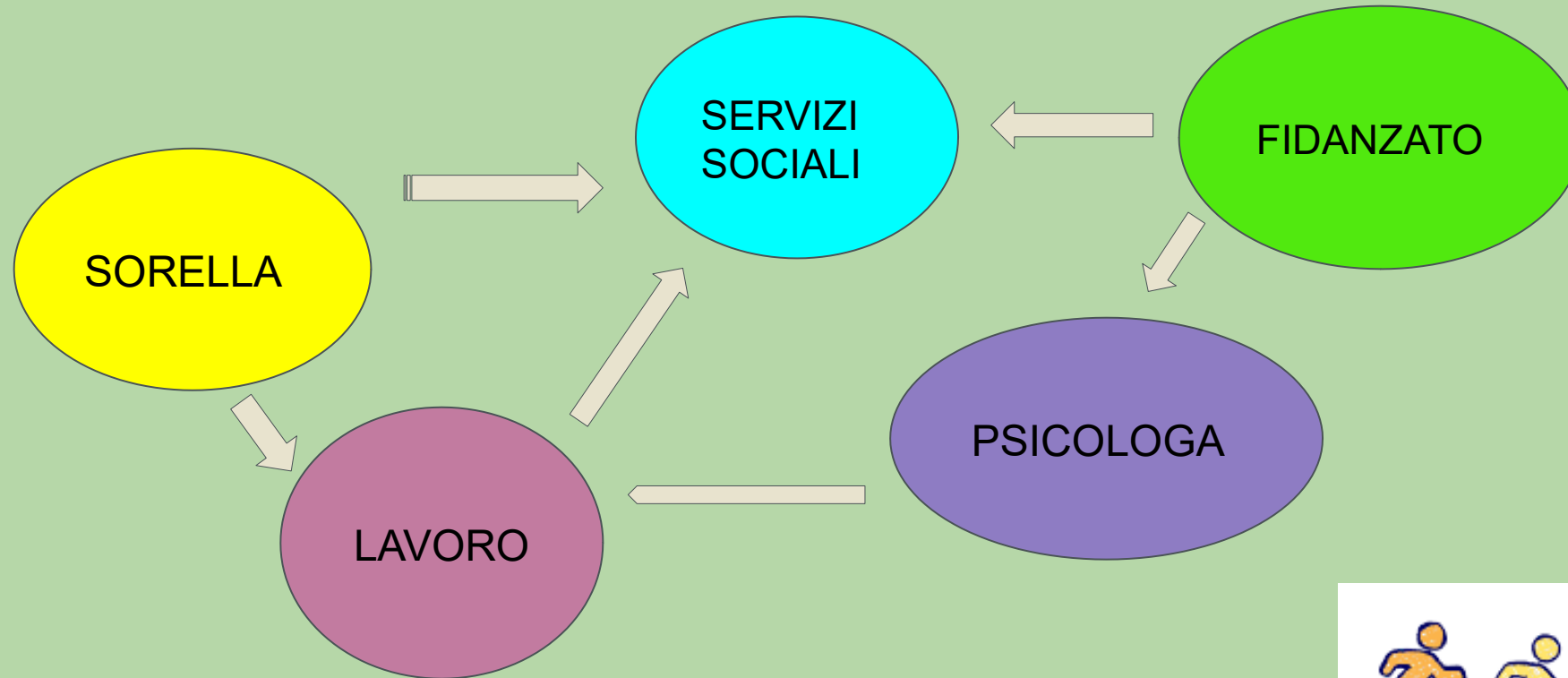
**La continuità
della presa in
carico**

**Il passaggio
da parte della
psicologa
della
rianimazione**

**La
consulenza
psichiatrica**



LA DIMISSIONE



CINZIA OGGI

- Il passaggio in Day Hospital oncologico
- Il passaggio in Rianimazione
- La presa in carico psicologica ambulatoriale
- Il mantenimento dei contatti con gli operatori dell'Oncologia