



**Prendersi Cura
con il sostegno**



**Prendersi
Cura**



**PROGETTO
PROTEZIONE
FAMIGLIE
FRAGILI**

**Prendersi
Cura**

Il Progetto "Protezione Famiglia" nasce a cura della Fondazione FARO di Torino per offrire risposte concrete ai bisogni delle famiglie che si trovano ad affrontare la malattia oncologica e, in alcuni casi, la morte di un familiare. Nel 2002 diviene un Progetto della Rete Oncologica Piemonte e Valle d'Aosta: Progetto Protezione Famiglie Fragili (PPFF). Il Progetto si rivolge in particolare alle famiglie nelle quali sono presenti elementi di fragilità e che sono per questo particolarmente vulnerabili nel periodo della malattia, al momento dell'eventuale morte del malato e nella successiva fase di elaborazione del lutto. Sono considerati elementi di fragilità: la presenza di bambini o giovani adulti; la presenza di altri membri colpiti da patologia organica o psichiatrica, da disabilità e/o grave disagio, da tossicodipendenza o etilismo; l'appartenenza a nuclei ristretti e isolati, costituiti dai soli due coniugi, spesso anziani, o impoveriti dalla malattia; l'appartenenza a minoranze sociali con difficoltà di integrazione linguistica e culturale; la presenza di recenti esperienze traumatiche o di perdita. Il Progetto accompagna le famiglie attraverso una Rete di supporto psicologico, sociale ed assistenziale migliorando la qualità di cura del paziente e supportando l'intero nucleo familiare fragile.

**PROGETTO
PROTEZIONE
FAMIGLIE FRAGILI**



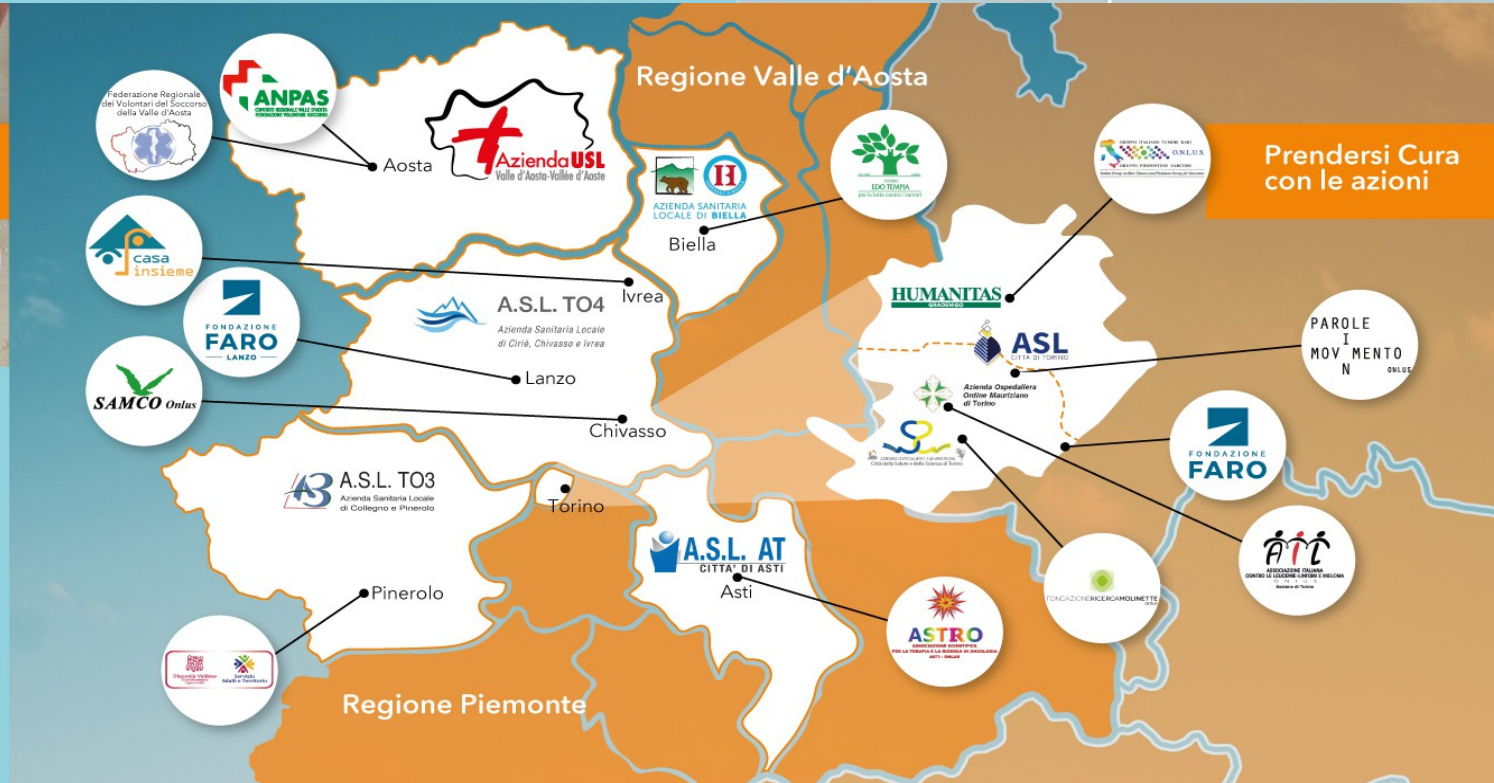
RETE ONCOLOGICA
www.reteoncologica.it
protezionefamiglia@reteoncologica.it



**Prendersi Cura
con un alimento
buono**

Un alimento buono per una buona causa: IL GRISSINO

Le origini del grissino risalgono a poco dopo la metà del XVII secolo alla Corte del duca Carlo Alberto II di Savoia, frutto di una semplice e geniale idea del dottor Baldo Pecchio, medico di corte dei conti sabaudi. Il medico infatti riteneva che i disturbi del giovane e gracile duca Vittorio Amedeo II, febbre e disturbi intestinali resistenti ad ogni cura fino allora praticata, fossero legati all'assunzione del pane mal cotto. Unendo le sue doti professionali ad un saggio intuito ordinò al panatario di corte di cambiare la foggia e la cottura del pane. Nacque così il pan grissino croccante 'bis-cotto' o 'grissia' (pane di forma lunga e stretta), facilmente digeribile ed assimilabile che in breve tempo guarì il giovane duca. Questa nuova forma di pane, dapprima privilegio dei soli ricchi, andò diffondendosi in tutta la popolazione piemontese ed oggi è conosciuta in tutto il mondo. Così, si racconta, nacque il grissino: un'origine emblematica legata a destini regali, auspici della sua fortuna nel tempo.



**Prendersi Cura
con le azioni**

**PAROLE
MOVIMENTO
N**

**FONDAZIONE
FARO**

**ASSOCIAZIONE ITALIANA
CENTRO DI LECCE**

ASTRO

**ASSOCIAZIONE ITALIANA
CENTRO DI LECCE**